

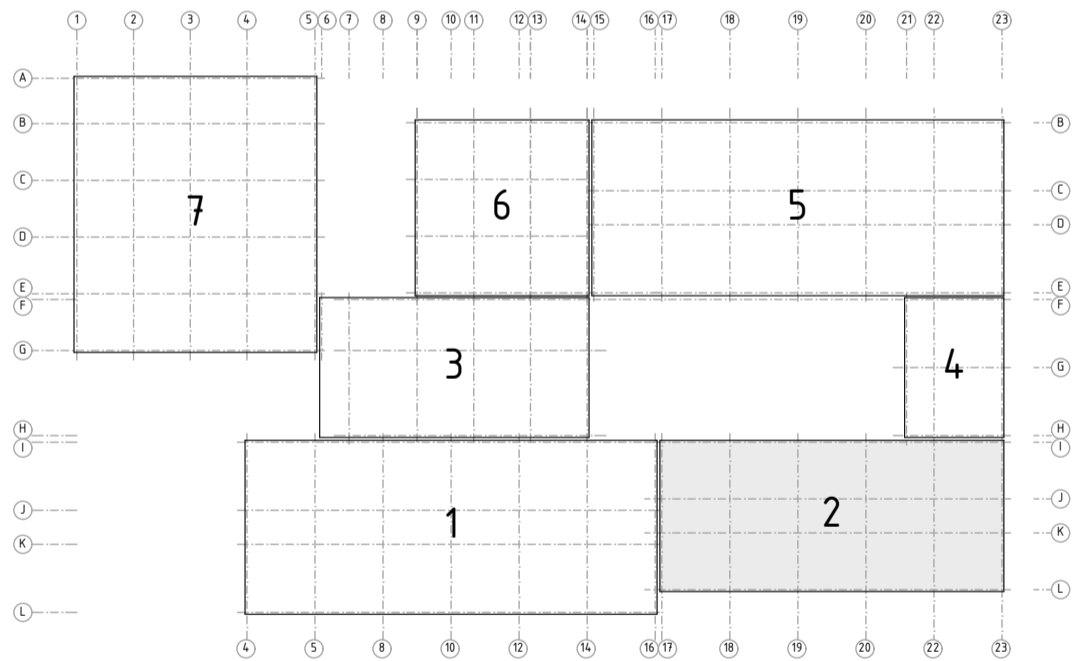
LEGENDA HMOT

- STÁVAJÍCÍ KONSTRUKCE
- VYBOURANÉ KONSTRUKCE
- NOVÉ KONSTRUKCE
- STÁVAJÍCÍ OCELOVÉ KONSTRUKCE
- STÁVAJÍCÍ ROZVODY VZT

SMĚR A OZNAČENÍ PORÍZENÉHO FOTOSNÍMKU
5518 - VIZ PŘÍLOHA ZA - "FOTODOKUMENTACE"

POZNÁMKA

- VÝŠKOVÉ KÓTY JSOU VZTAŽENY K +0,000 = ÚROVEŇ PODLAHY 1.NP
- BOURÁNÍ A DEMONTÁŽNÍ PRÁCE BUDOU PROVÁDĚNY ZA PŘEDPOKLADU ŘÁDNÉHO PODCHYCENÍ STÁVAJÍCÍCH KONSTRUKCÍ, POPŘ. PO DEMONTÁŽI STÁVAJÍCÍCH KONSTRUKCÍ NAD NIMI.
- PŘÍPADNÁ DEMONTÁŽ TZB ROZVODŮ BUDE ŘEŠENA V RÁMCI JEDNOTLIVÝCH PROJEKTŮ TZB, PŘED ODPOJENÍM ZAŘÍZENÍ BUDE NUTNÝ SOUHLAS UŽIVATELE.
- BOURACÍ PRÁCE PROVÁDĚNÉ V ŽB KONSTRUKCÍCH BUDOU MINIMÁLNÍ, JEDNÁ SE O DODATEČNÉ PROVEDENÍ PROSTUPŮ PŘES ŽB KONSTRUKCE ATIKY. NOVÉ PROSTUPY BYLY V RÁMCI ZPRACOVÁVÁNÍ PD KONZULTOVÁNY A ODSOUHLASENY SE STATIKEM STAVBY.
- VYBOURANÝ MATERIÁL A DEMONTOVANÉ KONSTRUKCE BUDOU ODVEZENY NA PŘÍSLUŠNOU SKLÁDKU, VYTÝPOVANÉ DEMONTOVANÉ KONSTRUKCE BUDOU PŘÍPADNĚ USKLADNĚNY A ZPĚTNĚ NAMONTOVÁNY.
- DEMONTÁŽNÍ A BOURACÍ PRÁCE MUSÍ BÝT PROVÁDĚNY V KOORDINACI S PROVÁDĚNÍM NOVÝCH KONSTRUKCÍ TAK, ABY BYLY ELIMINOVÁNY PŘÍPADNÉ NEGATIVNÍ DOPADY DO STÁVAJÍCÍCH KONSTRUKCÍ.
- PRÁCE BUDOU PROVÁDĚNY PO ETAPÁCH V TAKOVÉM ROZSAHU, ABY JE BYLO MOŽNÉ VČAS VHDNĚ ZAKRÝT POVLAKOVOU HYDROIZOLACÍ, POPŘ. JAKO PROVIZORNÍ HYDROIZOLACE MŮŽE SLOUŽIT NAPŘ. NOVĚ PROVEDENÁ PAROZÁBRANA.
- REKONSTRUKCE STŘECHY BUDE PROVÁDĚNA ZA PROVOZU OBJEKTU, DLE ZVOLENEHO POSTUPU VÝSTAVBY DODAVATEL ZAHRNE DO CENY PŘÍPADNÉ PROVIZORNÍ OCHRANNÉ KONSTRUKCE ČI POUŽITÍ SPECIÁLNÍ TĚŽKÉ TECHNIKY.
- PROJEKTANT VYCHÁZEL Z DOKUMENTACE ZAPŮJČENÉ INVESTOREM A VIZUÁLNÍCH PROHLÍDEK S LOKÁLNÍM DOMĚŘENÍM V ROZSAHU NUTNÉM PRO ZPRACOVÁNÍ DOKUMENTACE.
- ZHOTOVITEL JE POVINEN SKUTEČNÉ ROZMĚRY A STAV ZKONTROLOVAT NA STAVBĚ.
- ZHOTOVITEL JE POVINEN ZMĚNY A ÚPRAVY KONZULTOVAT S PROJEKTANTEM.
- SOUCÁSTÍ VÝKRESU JE TECHNICKÁ ZPRÁVA S PŘÍLOHOU FOTODOKUMENTACE STÁVAJÍCÍHO STAVU.



± 269,50 m n. m. Bpv

LEGENDA PRACÍ

BOURÁNÍ / DEMONTÁŽ

- B1 DEMONTÁŽ STÁVAJÍCÍCH VRSTECH STŘEŠNÍHO PLÁŠTĚ
- B2 DEMONTÁŽ STÁVAJÍCÍCH VRSTECH OBVODOVÉHO PLÁŠTĚ NA VNITŘNÍ STRANĚ ATIKY
- B3 DEMONTÁŽ STÁVAJÍCÍHO OPLECHOVÁNÍ A LEMUJÍCÍCH PRVKŮ DLE VÝPISU KLEMPÍŘSKÝCH PRVKŮ - "K"
- B4 DEMONTÁŽ STÁVAJÍCÍCH ZÁMEČNICKÝCH PRVKŮ (PODPŮRNÝCH KONSTRUKCÍ) OZN. "Z" - DLE VÝPISU ZÁMEČNICKÝCH PRVKŮ VIZ V.Č.D1.10.16
- B5 VYVRTÁNÍ KRUHOVÉHO PROSTUPU V OBVODOVÉM PLÁŠTI PRO OSAZENÍ SYSTÉMOVÝCH TVAROVEK POJISTNÍHO PŘEPADU
- B6 DEMONTÁŽ OBSLUŽNÉHO CHODNÍKU Z BETONOVÝCH DLAŽDIC

VÝPIS / VÝMĚRA DEMONTOVANÝCH KLEMPÍŘSKÝCH PRVKŮ

OZN	SCHEMA	POPIS	MNOŽSTVÍ CELKEM
5/K		oplechování atiky 8.300 R.Š. 630mm, pozinní plech tl. 0,8mm včetně příponek	89,90 bm
		norma : ČSN 73 36 10	

SKLADBA STŘECHY S1

DEMONTÁŽ	Násp z vymývaných říčních valounů fr.16-32	120-150mm
	Geotextilie 300g/m2	
	Drenážní vrstva: prostorová smyčková rohož	
	Geotextilie 500g/m2	
	Hydroizolace: filie z měkkého PVC vyztužená rohoží ze skleněných vláken	1,5mm
	SIKAPLAN SGmA	
	Geotextilie 500g/m2	
	Teplná izolace : stabilizovaný expandovaný polystyren	140-410mm
	Parozábrana: Asfaltový pás modifikovaný SBS kaučukem s vložkou ze skleněných vláken	
	bodově natenen k podkladu - HYDRENE 25/25 TS	
	Penetrační nátěr	
	Nosná konstrukce - SPIROLL 250	250mm

TABULKA ZMĚN			
ZMĚNA	POPIS ZMĚNY	DATUM	VYPRACOVAL
ZMĚNA	POPIS ZMĚNY	DATUM	VYPRACOVAL
ZMĚNA	POPIS ZMĚNY	DATUM	VYPRACOVAL
NÁZEV STAVBY			
Technologický pavilón CPIT - rekonstrukce střech			
Dokumentace pro provedení stavby			
HLAVNÍ PROJEKTANT Ing. Martin ČESLÁR	ARCHITEKT Ing. arch. Martin Chválek, MBA	PROJEKTANT Ing. Martin ČESLÁR	VYPRACOVAL Iva Soňalová
OBJEDNATEL Vysoká škola báňská - Technická univerzita Ostrava	PROJEKTANT Ing. Martin ČESLÁR	VYPRACOVAL Iva Soňalová	CHVÁLEK ATELIER s.r.o. 702 00 OŠŤAVÁ tel. 995 495 250 email info@chvalekatelier.cz
STAVBNÍ OBJEKT SO 01 Technologický pavilón	ČÍSLO 01.1.10 Architektonicko-stavební řešení	STUPĚŇ DPS	ČÍSLO VÝKRESU D1.10-03
NÁZEV VÝKRESU			
Půdorys střechy - část "2"- stávající stav - bourací práce			
ARCHIVNÍ ČÍSLO 21-036-5			
ČÍSLO VÝKRESU D1.10-03			
REVIJE			

TENTO DOKUMENT JE VLASTNÍM SPOLUČNOSTI CHVÁLEK ATELIER s.r.o., BEZ PŘEMĚNOU SVOLENÍ ODPOVĚDNÉHO ŽÁSTURCE FIRMY CHVÁLEK ATELIER s.r.o. NESMÍ BÝT DOKUMENT KOPÍROVÁN, POUŽIT NEBO PŘEDÁN TŘETÍ OSOBĚ K DALŠÍMU POUŽITÍ